



Abdeckkappen

Kunststoff, für Aluprofile (i-Baukasten)

AUSFÜHRUNG

Form

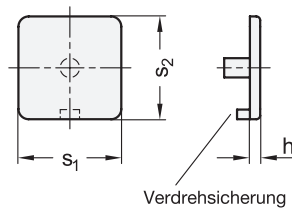
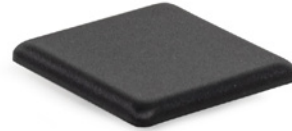
- **P:** zum Aufschlagen
Kunststoff (Polyamid PA)
schwarz **KS**

INFORMATION

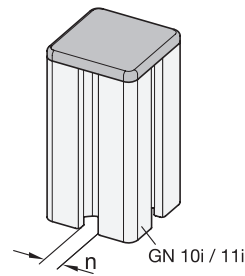
Abdeckkappen GN 60i schließen Aluprofile stirnseitig optisch ansprechend ab, schützen vor Verletzungen durch scharfe Schnittkanten und gegen das Eindringen von Staub und Schmutz. Sie lassen sich ohne eine Bearbeitung des Profils aufstecken.

TECHNISCHE INFORMATION

- Kunststoff-Eigenschaften (siehe Seite A2)



Anwendungsbeispiel



GN 60i

Artikelnummer	s ₁	s ₂	n	h ≈	Rastermaß	⚖
GN 60i-30306-P-KS	30	30	6	3	30	3
GN 60i-30606-P-KS	30	60	6	3	30	5
GN 60i-40168-P-KS	40	16	8	4	40	2
GN 60i-40408-P-KS	40	40	8	4	40	5
GN 60i-40808-P-KS	40	80	8	4	40	8
GN 60i-60606-P-KS	60	60	6	3	30	14
GN 60i-80808-P-KS	80	80	8	4	40	17